

A KREATÍV TÉRHASZNOSÍTÁS ÉPÍTÉSZETI ÉS TÁRSADALMI VETÜLETEI

SZÖVEG TEXT: TAKÁCS LAURA, DR. FEJÉRDY TAMÁS

A történeti terek újratervelésének egyik célja az együttműködések megkönnyítése, a közösségteremtés, a véletlenszerű találkozások ösztönzése. Az ilyen tértervezés egyik feladata ma már nem csupán valamely közvetlen funkcionális igény kielégítése, hanem a közösségi, társadalmi élet és a szervezeti kultúra újraakasztása.

Az építészek ma nem csak ragyogó, innovatív épületeket terveznek, de hidakat is képeznek folyamatok, emberek és terek közé (beleértve a már létező, történeti tereket is). Akarva, akaratlanul összekötik a tudományterületeket, átírják a hierarchiákat, egymás felé fordítják a kultúrákat és a különböző társadalmi csoportokat. Olyan innovatív terekre van igény, amelyek támogatják a kreativitást, az új ötleteket, inspirálóan hatnak a különböző generációkra, amelyeknek eltérő a munkához való viszonyuk, ebből – és nem utolsósorban az életkori sajátosságaikból – következően egészen más elvárásaik vannak munkakörnyezetükkel szemben is.

Az inspiratív terek a gazdasági, társadalmi és kulturális erők fizikai manifesztációi. Az innováció változó természete a tereket nyitott flexibilis helyszínékké változtatja, ahol a különböző szakmák és tudományágak könnyen közelítenek egymáshoz. Az információs technika dinamikus fejlődése ellenére is egyre növekvő értéke van a közvetlen kommunikációnak, ezért interaktív, közös(ségi) tereket indokolt létrehozni, egyensúlyozva a szervezeti elvárásokat, a technológiai erő és a humán igények/szükségletek között. Az inkubátorházak, innovációs központok, új kutatóintézetek egyre inkább az innovációs folyamat bölcsőjeként jelennek meg, változatos tevékenységeket támogatva a különböző helyeken. Erősítik az emberek és csoportjaik közötti kölcsönhatásokat és az együttműködést, ezért tereik többnyire nyitottak, átláthatóak, hívogatóak, új utakat nyitnak a kommunikációban és a megosztásban, lehetőséget kínálva a várható cselekmények, események egész sorának tudatos átgondolására.

A történeti terek létrehozásakor uralkodó elvárásokkal szemben a mai terek kialakításánál fontos szerepe van a gyors és könnyű átalakíthatóságnak. A térszervezésben, ugyanúgy, mint a 21. században minden területen, nagyon fontos a gyors alkalmazkodás a felmerülő igényekhez, a rugalmasság felértékelődik a tér



SZEMINÁRIUMI TEREM AZ EKLER DEZSŐ ÁLTAL TERVEZETT KUTATÓINTÉZET "GÖMBJÉGI

kialakításában is. A tér rendszeres újratervelésére új igények fogalmazódnak meg. A új innovációs terek átfogják a változó igényekre való reagálás rugalmasságának fogalmát és az innovációs folyamatok valós időben történő kezelését. Rugalmasságra vagy szükség a tér minden aspektusának végiggondolásakor, beleértve a berendezések és egyéb tartozékok egy-egy pillanat alatt megvalósítható változtatásának a lehetőségét.

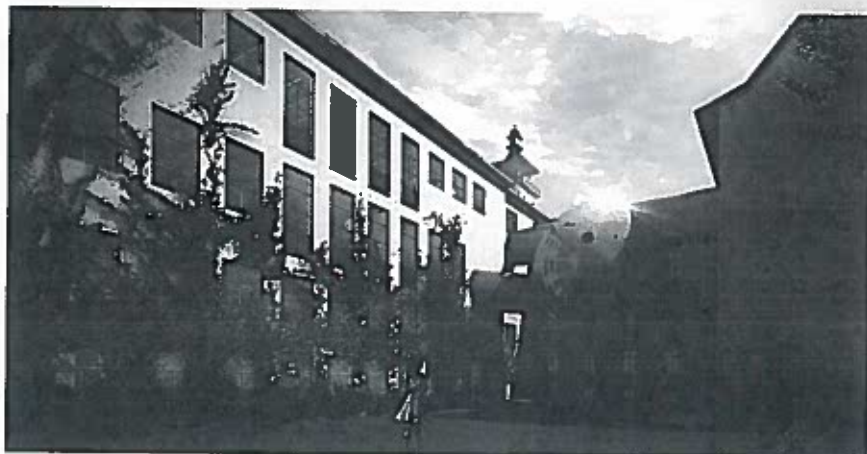
Műemléképületek újrahatszolgáltatásával, megmentésével tervezi a Felsőbbségi Tanulmányok Intézete és a Pannon Egyetem kőszegi kampusza kialakítani központi épületegyüttesét a KRAFT elnevezésű nemzeti program keretein belül. Az 1912-ben vasutas árvárnak épített gyermekotthon évek óta üresen álló épületében Eklér Dezső építész vázlatával alapján egy igazi 21. századi intézményközpont körvonalazódik, amely építve a hagyományokra, újszerű megoldásokkal reagál napjaink kihívásaira. Az épületszárnyakat összekötő folyosók és „gömbök” építészeti szerepe a történeti-funkcionális meghatározottságú épület téri lehetőségeinek kitágítása, új használati terek és térkapcsolatok hozzáadása. A terv az egyes részleteiben különle-



A KÖZTÉRKÖZPONT LÁTÁNYTERVE

érzékenységgel alkalmazza az illeszkedés, illetve a kontraszt eszközeit. Tisztelettel nyúl a meglévőhöz, és teszi azt az elfogódottság nélkül alkalmazott kortárs hozzáadatokkal alkalmassá a minőségileg más, kreatív funkcióra.

Az FTI épületeinek a tervezésénél új szempontok jelentek meg, az épületek mérete, alakja szintjeinek száma (és azok belmagassága) meghatározza a személyes találkozások lehetőségeit (pl. többemeletes épületek nehezítik a spontán személyes találkozásokat). Átriumok, lépcsősorok, folyosók jól tervezett, kreatív elhelyezése elősegítheti a szociális interakciókat, ugyanakkor hozzájárulhat személyes terek, csendes koncentráció zónák kialakításához is. A szociális in-



AZ ÉPÜLETSZÁRNYAKAT ÖSSZEKÖTŐ GÖMBÖK

terakciók az innovációk kialakulásának nagyon fontos feltételei, mivel a személyek és diszciplínák közötti együttműködés és az egymásra hatás szerepe felerősödött az innovációs folyamatban.

A megvalósítás folyamatába lépett FTI programnak mintegy előképe-előőre az Európa Ház (Kőszeg, Sigray palota, lásd MÉ 2019/2), e kiemelkedő értékű műemléképület megújulása. A városi lakópalota tudományos kutatási-képzési intézménnyé formálása nyilvánvalóan különleges, elsősre szinte teljesíthetetlennek látszó elvárásokat támasztott az épület történetileg „determinált” tereinek és térkapcsolatainak újragondolásával szemben. A beavatkozás végül mégis sikeres lett, tanulságainak részletes elemzése helyett itt most csupán a legfontosabbakra mutathatunk rá. Arra, hogy a történeti terek hierarchiáját és kapcsolódásait tiszteletben tartva, minden lehetséges addicionális teret sikerült az intézmény sokoldalú működése valamely szegmensének szolgálatába állítani. Az épület szépségének ácszerkezetét is megmutató tetőtérben előadó terem és kutatók munkaállomásainak helyt adó terek, a pincében magas építészeti minőségű közösségi (rendezvény) tér jött létre. Az épület udvara is hozzájárul a találkozások, spontán eszmecserek helyszínéhez, újabban pedig már az FTI szomszédos helyszínéhez, a Zwingerhez való kapcsolat természetes, mintegy „belső” útvonalaként is funkcionál.

A téma szerteágazó és szinte kimeríthetetlen, ezért az FTI Kőszeg kutatásai és tapasztalatai alapján még visszatérünk rá, részleteiben vizsgálva az épületek és terek közösségfejlesztésben betöltött szerepét.

Az írás a Prof. Miszlivetz Ferenc alapító főigazgató által vezetett Institute of Advanced Studies, Kőszeg / Felsőbbfokú Tanulmányok Intézete, Kőszeg „KRAFT” programjának kapcsán, annak tapasztalatait figyelembe véve készült.



ELŐADÁS A KŐSZEGI EURÓPA HÁZ PINCELÉJÉN

CREATIVE SPACE UTILIZATION ARCHITECTURAL AND SOCIAL ASPECTS

One of the goals of redesigning historic spaces is to make cooperation easier, create communities and initiate spontaneous meetings. This kind of space design is not only targeted to meet a certain type of direct functional needs, but also to reframe community and social life as well as to reframe corporate and organisational culture. Inspiring spaces are physical manifestations of economic, social and cultural forces. The changing nature of innovation changes spaces into open flexible venues, where various professions and branches of science can easily approach each other. Incubator houses, innovation centres, new research institutes tend to appear as the cradles of the innovation process supporting versatile activities in various locations. They reinforce the interactions and cooperation between people and their groups, which is the reason why their spaces tend to be open, transparent and inviting, opening up new ways in communication and sharing, offering opportunities to consciously reconsider the activities to be expected that is a wide variety of events and happenings.



TETŐTÉR ELŐADÓTEREM A KŐSZEGI EURÓPA HÁZBAN